



# Auto-agrippant VELCRO® avec adhésif PS15 ignifugé

Adhésif et parties agrippantes  
aux normes FRT  
(*fire retardment treatment*).  
Autoextinguibilité.

*by-pixel.com*



## ► Caractéristiques techniques de l'adhésif PS15

### Caractéristiques de fabrication de l'adhésif

Composition de base	Couleur	Durée de vie	Usage
Copolymères caoutchouc	Jaune transparent	1 an ( <i>stockage dans un endroit à l'abri de la lumière avec une température ambiante entre 10 et 30°C</i> )	Sur la plupart des surfaces propres et lisses y compris PE et PP ( <i>sauf PVC</i> )

### Propriétés mécanique de l'adhésif

Résistance au pelage 180° ( <i>temps de prise 20 mn</i> )	Résistance au pelage 180° ( <i>temps de prise 24 heures</i> )	Force statique à l'arrachage	Point de fonte
Minimum 8N/cm Moyenne 18N/cm (Méthode FINAT* FTM1)	Minimum 10N/cm Moyenne 20N/cm (Méthode FINAT* FTM1)	7 jours (Méthode FINAT* FTM8)	> 60°C (Méthode ASTM* D-816)

- \*FINAT : Fédération Internationale des fabricants transformateurs d'Adhésifs et Thermocollants.
- \*ASTM : American Society for Testing and Materials.
- Testé sur : plaques d'aluminium anodisé en conditions de laboratoire (23°C ± 2 et 60% ± 10 de taux d'humidité).

### Propriétés de résistances de l'adhésif

Oxydation	Plastification, huiles	Forte humidité relative	Solvants polaires (MEK ...)	Solvants apolaires (essence ...)	Migration	Haute température	Basse température	Sensibilité aux UV	Température d'usage
Adapté	Pauvre	Mauvaise	Bon	Adapté	Pauvre	Mauvaise	Adapté	Mauvaise	-15°C à +60°C ( <i>dépend aussi du taux d'humidité</i> )

### Conseils d'utilisation

- Température minimum pour manipuler le produit : 10°C.
- Le substrat doit être propre, dégraissé et sans trace de silicones (nettoyé à l'alcool isopropylique ou à l'acétone).
- Retirer le papier protecteur et appliquer fermement en particulier sur le bord.
- Maintenir de préférence 24 heures avant utilisation définitive de l'application.

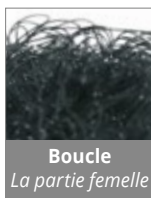
## ► Propriétés & domaines d'application

Le **PS15** répond aux **normes FRT** (*Fire retardment Treatment*) qui impliquent une réaction au feu : **autoextinguibilité**. Les parties agrippantes (*boucles et crochets*) répondent aux mêmes normes.



## ► Caractéristiques des couples d'auto-agrippant VELCRO®

+ de 5 000 ouvertures et fermetures !  
Le couple le plus endurant dans le temps.  
**Couple standard** utilisé pour les chaussures, équipements de sport, sacs ...



**Boucle**  
La partie femelle

Pour avoir  
les 2 parties "scratch",  
choisissez "boucle & crochet"



**Crochet**  
La partie mâle

Caractéristiques de fabrication	Boucles	Crochets
Structure	Tissée	
Produit de base	Polyamide	
Matériau de finition	FRT	
Tolérance largeurs	< 50mm ± 1 mm > 50mm ± 1,5 mm >100mm ± 2 mm	
Poids	300g/M <sup>2</sup> ± 10%	300g/M <sup>2</sup> ± 10%
Caractéristiques d'usage		
Résistance au pelage	Moyenne 2,0 N/cm - minimum 1,3 N/cm	
Cycle de vie	Important - 50% de perte après 5 000 cycles	
Résistance au cisaillement	Moyenne 10,3 N/cm <sup>2</sup> - minimum 7,3 N/cm <sup>2</sup>	
Force de rupture	Minimum 210 N/cm	
Rétrécissement après lavage (3 x 60°)	Maximum 4%	
Résistance de la teinte au lavage	4 minimum (ISO 105 sec/CO3)	
Résistance de la teinte au lavage à sec	4 minimum (ISO 105 sec/D01)	
Résistance de la teinte au frottement	4 minimum (ISO 105 sec/X12)	
Résistance de la teinte à l' eau	4 minimum (ISO 105 sec/E01)	
Résistance de la teinte à l' eau de mer	4 minimum (ISO 105 sec/E02)	
Résistance de la teinte à la lumière	5 minimum (ISO 105 sec/B02) teintés foncés 4 minimum (ISA 105 sec/B02) noir et blanc	
Résistance de la teinte à la transpiration	4 minimum (ISA 105 sec/E04)	
Couleurs	Blanc, noir	
Épaisseurs		
Rubans	≈ 3 mm	≈ 2 mm
Rubans emboîtées	≈ 3,4 mm	



### Rapport de classement SAFRAN norme FRT VELCRO® 15627-12

Détermination de l'indice de fumée	Analyse de gaz de pyrolyse et de combustion	Mesure de la densité optique spécifique de la fumée émise par la combustion ou la pyrolyse des matériaux solides
NF F 16-101	NF X 70-100, NF F 16-101, STM-S-001	NF X 70-102, NF F 16-101, STM-S-001

### Essai d'inflammabilité selon Federal Aviation Regulation 25853

Longueur de brûlure	Combiné après la flamme et le temps de préchauffage	Temps de flamme des gouttes
< 200 mm	< 15 secondes	< 5 secondes

## ► Conditionnements & dimensions

Le **VELCRO® PS15** est disponible en rouleaux de 25 m, en **noir** et **blanc** et en **vert Otan** uniquement en rouleau de 50 mm de largeur.

Blanc = ○  
Noir = ●  
Vert Otan = ●

### Largeurs

Largeurs	Rouleaux de 25 m	
	Boucles	Crochets
20 mm	○ ●	○ ●
25 mm	○ ●	○ ●
38 mm	○ ●	○ ●
50 mm	○ ● ●	○ ● ●
100 mm	○ ●	○ ●